





**イーグルシャアシリーズ EAGLE 3 / EAGLE 2**

30年以上の長きにわたりMBIフラッグシップモデルとして君臨する「イーグルシャア」。高い切断力と耐久性を備え、過酷なプラント設備や鋼材の解体に対応する、プロフェッショナル向け油圧シャアです。

MBIの4つの設計思想「コンパクト」「パワフル」「エレガント」「作業性」が見事に表現されており、日本の主力解体用フロント（ツーピース、ロングブーム）への取付に最適なスペックを実現。4～350tonクラスショベル用に19モデルを揃えています。

スタンダードモデルの「EAGLE2」、ハイスペックモデルの「EAGLE3」の2タイプを展開し、全19モデルをランナップ。世界各国で解体現場のニーズに合わせて選ばれています。アーム先端への取付が可能な取付ピンブラケットが日本標準仕様になります。



ハイスペックモデル  
EAGLE3



スタンダードモデル  
EAGLE2



PRIMARY  
DEMOLITION



SECONDARY  
DEMOLITION



IRON STEEL



SPEED VALVE



SMART BOX



QUICK  
MAINTENANCE



INTERCHANGEABLE  
TEETH/BLADES



HYDRAULIC  
ROTATION



MADE IN ITALY

# EAGLE3 TOP SKILLS



新設計の「一体型カッティングガイド」は、開口部の作業エリアを拡大。大型タンク切断の難しい作業角度に対応

新型のパワーアップしたシリンダー。数千時間の耐久性能を誇る高品質シール使用



ジョーを覆う新形状の「先端チップ」は耐摩耗性の向上と、ジョーの摩耗補修作業を低減

リアルタイムトラッキング機能



より広くなったジョー開口幅 (EAGLE2比較+8~9%)

最新型増速バルブ



切断力の向上 (EAGLE2比較+18~+32%)

よりコンパクトになったフレーム (EAGLE2比較 -7~-9%)



重心の再設計で取り回しやすさ向上



New Hardox® 500 フロントシールド

EAGLEはイタリア本社で設計製造されます



MADE IN ITALY



New Hardox® 500 アーマープレート





# SPECIFICATIONS

MADE IN ITALY



		質量	取付ショベルクラス	先端部開口幅	開口深さ	全長	使用圧力	設定流量
		WEIGHT	TONS	LENGTH	LENGTH	LENGTH	OIL PRESSURE	OILFLOW
		kg	ton	mm	mm	mm	Mpa	l/min
	SH25R	380	4-8	195	200	1.350	20-25	60-100
	SH50R	660	6-8	290	290	1.900	25-30	80-100
	SH100R	1.140	11-13	375	395	2.000	25-30	90-110
	SH130R	1.250	12-18	375	395	2.100	25-30	90-110
	SH180R	2.100	20-25	445	525	2.700	32-35	150-200
	SH310R	3.300	35-48	565	630	3.300	32-35	200-250
	SH410R	4.900	50-55	670	720	3.700	32-35	250-300
	SH550R	6.000	55-70	760	780	3.950	32-35	275-375
	SH700R	8.600	75-130	830	840	4.300	32-35	600-700
	SH200R	2.150	18-25	500	550	2.525	320	170
	SH250R	2.600	20-29	530	570	2.700	320	200
	SH320R	3.300	35-48	620	640	2.975	320	250
	SH390R	4.250	38-46	675	700	3.150	320	300
	SH490R	5.150	50-55	730	760	3.450	320	300
	SH600R	6.360	80-130	780	800	3.710	320	400
	SH800R	8.750	100-130	900	890	3.980	320	600
	SH1100R	11.000	180-220	1.000	1.000	4.600	320	600
	SH1500R	15000	130-180	1.100	1.100	4.800	320	800
	SH2200R	22000	180-350	1.250	1.290	5.550	320	800



## タンク解体 (Tank Dismantling)

貯蔵タンク（大型の鋼製円筒タンク）の切断・解体は、高所・可燃性残留物・厚鋼板といったリスクを含むため、特殊な工程・機材・安全対策が必要です。EAGLE SHEARSはタンクのスムーズな切断を実現しています。EAGLEシリーズのネーミングと設計には、このくちばしのフック形状と貫通力・切断力が意識されています。可動側ジョーの先端刃はその名の通りイーグルのくちばしです。ここに強大な切断力を集中させることにより、タンクの厚鋼板にパンチング（穴をあける）することができます。また、厚鋼板はジョーの幅で長方形に切り抜かれます。この切り取られた穴に再びジョーを差し込んで切断することができるので、厚鋼板を連続的に切断することができます。写真は製糖用タンクで鋼板の板厚が10ミリから15ミリですが、動画をご覧いただければEAGLESHEARの性能にはかなりの余裕があるのが分かり、より分厚い鋼板製のタンク切断を見たい衝動にかられてしまいます。



**EAGLE SHEARS**  
**SH800R**



**EAGLE SHEARS**  
**SH1500R**



**EAGLE SHEARS**  
**SH1100R**



## プラント解体 (Plant Dismantling)

EAGLEの設計には、猛禽のくちばしの湾曲形状と、貫通力、切断力が意識されています。

EAGLEのジョー（刃部）も湾曲形状で、くちばし状に尖った先端を持っており、対象物に突き刺すことができます。

「突き刺し → 裂断 → 剪断の3段階動作」が、猛禽のくちばし動作に似ているのです。

「熱交換器」の解体では、ジョー先端部を使って「刺し込み→裂断→剪断」の3段階動作でむしり取るかのように解体しています。

「肉厚のある鋼管類」の切断には、もう一つのEAGLE SHEARの切断方法が適しています。

「鋼管を挟み込み→ジョーを閉じて刃の奥へ送り込み→高い切断力で剪断する」3段階動作」で解体できます。

また鋼管類を保持しやすいジョーの設計になっており、鋼管類が振り回される危険や、鋼管を地面に押し付ける必要もありません。

EAGLE SHEARはメインでの躯体解体作業だけでなく、相番でのスクラップ尺切作業にも適していますので、プラント解体現場の全体がスピーディーに進行します。



**EAGLE  
CUTTING  
SKILLS**

**突刺  
裂断  
剪断**







**SH25R**  
(380kg)



**for 4-8ton**

スクラップヤード内にて。この頑丈なトラックのラダーフレームを切断した形跡を確認できます！注目は「切り方」！SH25Rでパンチング（打ち抜き）切断しています。「挟み込み→奥へ送り込み→剪断」の3段階動作で実現できる切断です。

**SH50R**  
(660kg)

**for 6-8ton**

室内の設備解体現場にて。Φ10ミリから20ミリの柔らかい銅線の束を切断しています。注目はSH50Rが人手を使わずに拾い切りできること。「挟み込み→奥へ送り込み→剪断」の3段階動作が銅線でも実現できるのです。拾い切りの作業効率がどのくらい向上するでしょう。

**SH100R**  
(1140kg)

**for 13ton**

鉄道駅のホームの解体現場にて。屋根構造物を解体しています。チャンネル、H形鋼200ミリ程度をゆとりをもって切断した様子。注目はSH100Rのつかみ機能。イーグルのくちばしが獲物を啜えて飛んでいる様なイメージですね。これほどしっかりつかめる解体機は他にありませんか。

**SH130R**  
(1250kg)

**for 13-18ton**

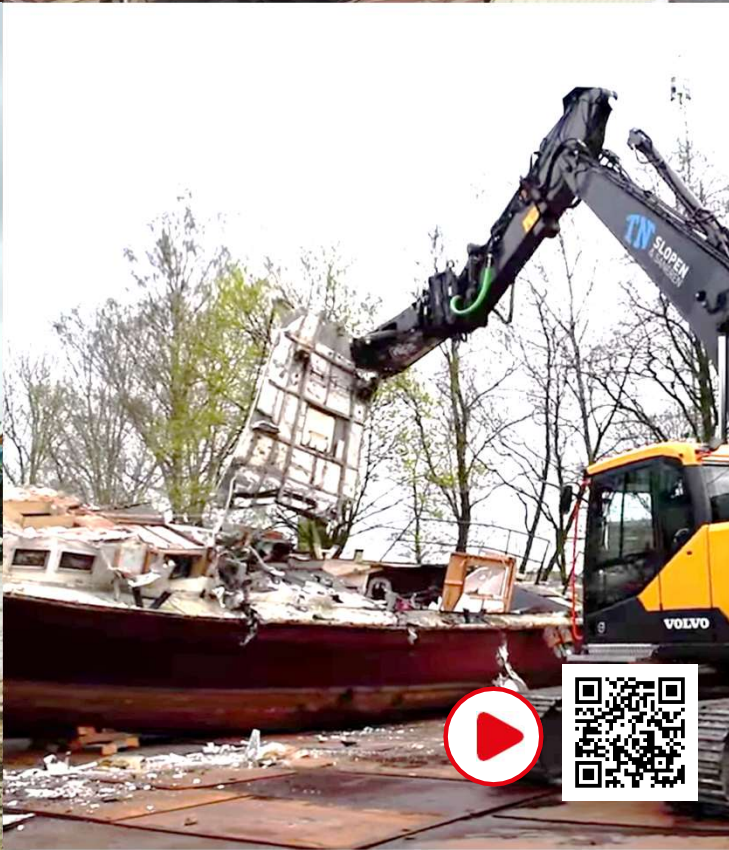
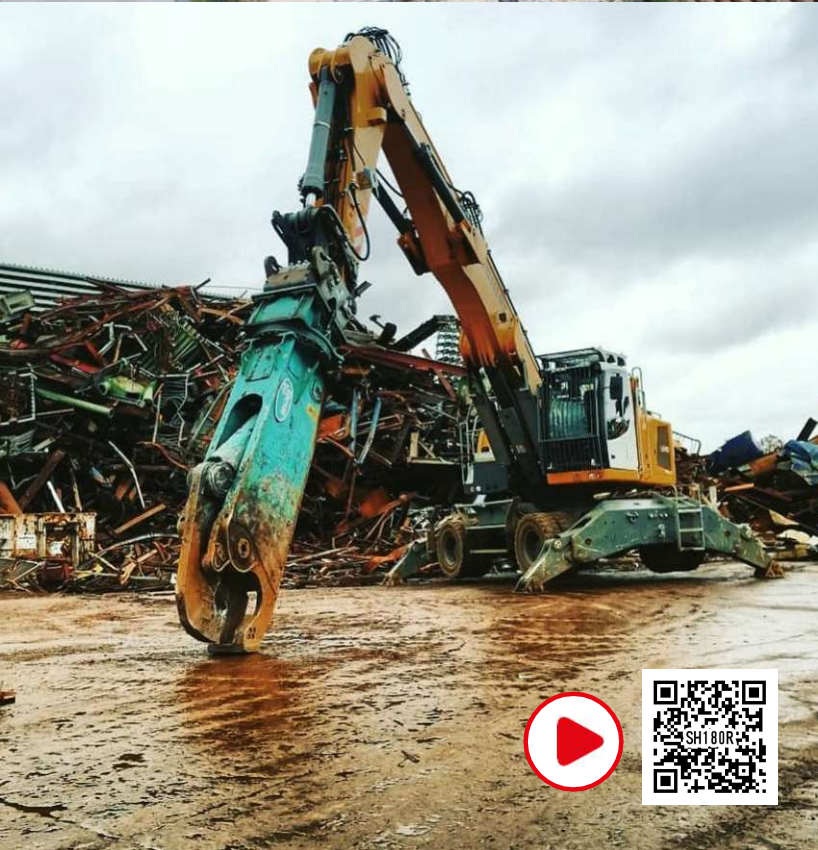
14トンクラスの油圧ショベルにクイックカップラを介してSH130Rを取り付けています。全長は国内の同クラスの鉄骨カッターと同サイズの2100ミリ。注目はタンクを一直線にグングン切断できることですね。切って、切って、めくっていく必要はありません。めくりづらい厚鋼板も安心ですね。



**EAGLESHEARS**

**SH180R**

for 20ton



EAGLE2「SH180R」

質量 2100kg

全長 2700mm

開口幅 445mm

開口深さ 525mm

ロングブームにも取付されることも多い軽量の  
EAGLE2「SH180R」  
注目はかなり繊細な作業に対応していることです。  
3つの動画ではいずれもジョー先端部を器用に  
使っています。引っ掛け、突き刺し、くわえ込み、  
多様で見事な解体方法をご覧ください。





## 船舶解体（Ship Breaking）

船舶には鉄が大量に使用され、中大型船はその9割以上が再資源化されていますが、安全で環境負荷が低くかつ効率的な手法による解体が求められています。大型船舶は一般的な建物に比べると非常に頑丈であり、過酷な条件下での作業であるため、「剪断力と信頼性が極めて高い専用機」としてEAGLEが選ばれています。

外板や甲板の厚みがあり20ミリを優に超えますので、のスクラップシェアもSH800R以上の大型機種が使われます。

この写真で注目することは、油圧ショベルのアーム先端にEAGLE SHEARが取り付けられていることです。おかげで油圧ショベルの作業半径が広く取れています。船舶解体で必要とする高い切断性能をコンパクトに設計したのがEAGLEシリーズなのです。



130トンクラスセパレートに取付できる大型機種、MBI EAGLE3「SH800R」。  
注目は想像を超えた「切断力」。  
開口部に入ったスクラップは形状を問わずに切断するのではと思ってしまう。  
写真中央の鋼材はかなり切りづらいはずですが、あっさり切りました。  
この動画ではPC490のブーム取付のため、ジョー開閉スピード、  
取り回しにはスピード感がありません。130トンクラスに取り付けた場合の  
スピード感と取り回しのしなやかさを、ぜひとも日本で見てみたいですね。  
解体現場でこの切断性能があれば、もう無敵ですね！



EAGLE3「SH800R」

質量 8750kg

全長 3710mm

開口幅 900mm

開口深さ 890mm





EAGLESHEARS®

SH1100R

for 180ton~



VOLVO EC950FL (95ton) に  
取付けたMBI EAGLE3「SH1100R」  
注目はアタッチメントの動きのしなやかさ。  
走行体は横向きでも、この取り回し、  
この旋回のスムーズさ、このジョーの開閉！  
これこそ求めていた性能ですね。  
MBIのEAGLEシリーズにしかできない動きを  
しっかりとご覧ください

### EAGLE3「SH1100R」

質量 11000kg

全長 4600mm

開口幅 1000mm

開口深さ 1000mm





**EAGLESHEARS**

**SH1500R**

for 160ton~



大型クラスの EAGLE3「SH1500R」  
注目は「貫通力」です  
厚鋼板のサイズは何と驚きの厚さ38ミリ！  
このパワーを経験したことがある  
オペレーターは日本にはいないでしょう。  
このパワーがあれば他には何もいらぬ

EAGLE3「SH1500R」

質量 15000kg

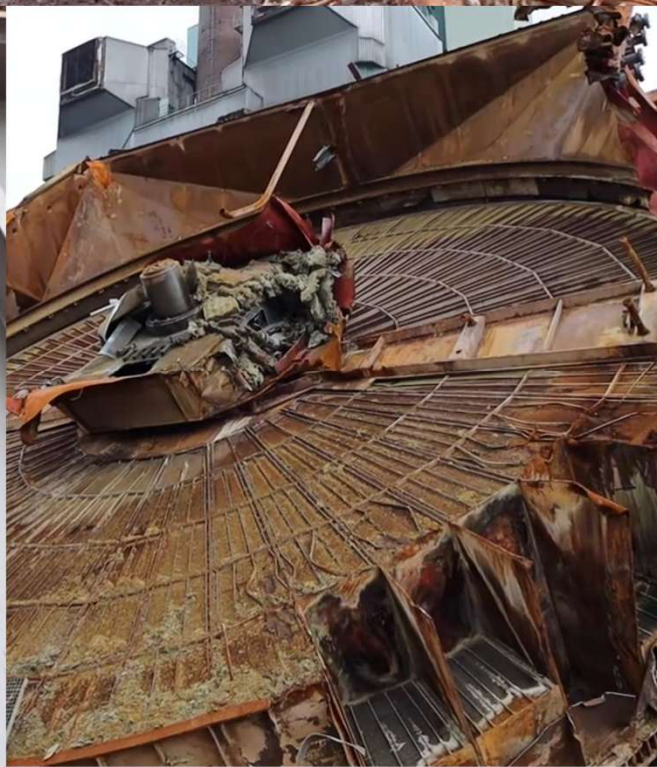
全長 4800mm

開口幅 1100mm

開口深さ 1100mm



Materialstärke  
bis 38 mm

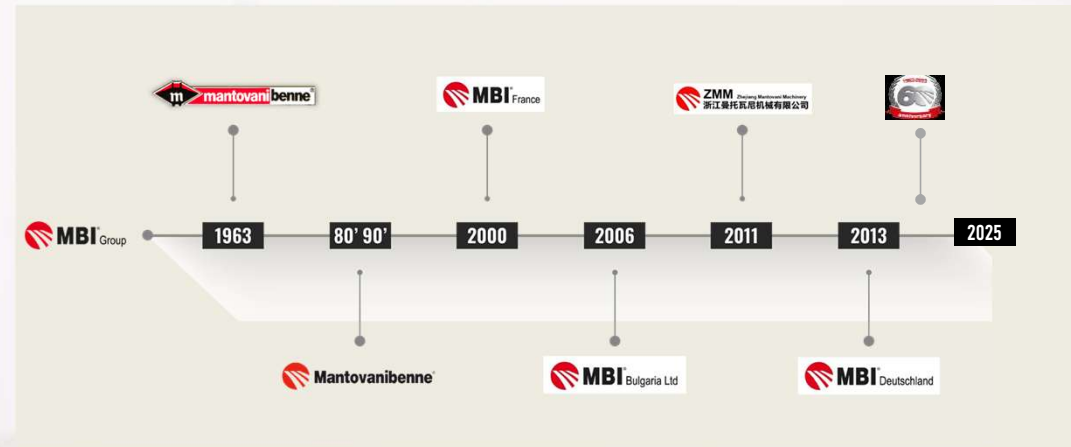




# COMPANY PROFILE



社名 マントヴァーニヴェンネ (Mantovanibenne S.r.l.)  
 CEO パオロ・マントヴァーニ (Paolo Mantovani)  
 本社 ia Augusto Righi, 21 - 41037 Mirandola (MO), Italy  
 創業 1963年  
 事業 建設機械用アタッチメント製造  
 社員 200名超  
 拠点 フランス、ブルガリア、中国、ドイツ



14歳で父を亡くし職人になったアンドレアはアルプスの空のような澄んだ志の持ち主でした。マントヴァーニヴェンネ社は、1963年に農具職人アンドレア・マントヴァーニによって、北イタリア・ミランドラにて、バケットメーカーとして創業しました。フェラーリを始め革新的メーカーが集う、高品質なものづくりで名高い街です。精密で高品質なバケットは油圧ショベルメーカーに採用されて瞬く間に欧州中で評判を呼びました。1970年代にはマントヴァーニの名はヨーロッパにおけるバケットの代名詞となっていました。

1980-1990年代には、2代目のパオロ・マントヴァーニによって、ヨーロッパ初の解体・リサイクル用に特化した油圧アタッチメントを開発し、ラインナップしました。革新的で高品質な製品は海外でも評判を呼び、2000-2010年代には欧州からアジア・アメリカへも事業を拡大し、グローバルブランドへ成長を遂げました。

2020年代には3代目のロレンツォとヤコポが経営に参加。大資本を受け入れた他メーカーと一線を画し、鋼の絆と称されるマントヴァーニ家3世代により60年以上にわたる家族経営を貫いています。その長期的視点とユーザーと共に歩む姿勢は、親しみやすさと信頼感を感じさせるでしょう。マントヴァーニの4つの哲学「コンパクト」「パワフル」「エレガント」「作業性」に基づいた製品は、イタリアの誇る創造性と実用性の結晶です。



マントヴァーニ家 (左より) ロベルタ、ヤコポ、フランカ、アンドレア、ロレンツォ、エレナ、パオロ (2024年に天国へ旅立たれたアンドレアとフランカに哀悼の意を表します)



セールス&サービスネットワーク

東京都・埼玉県・宮城県・滋賀県



**mantovanibenne.com**



MBI 日本パートナー  
アルファアタッチメント株式会社  
〒154-0004 東京都世田谷区太子堂4-18-15 3F-3  
TEL 03-4500-8214 FAX 03-4500-8241  
代表取締役 坂戸正幸  
Mobile 080-4317-5255  
Mail [masa@alpha-attachments.com](mailto:masa@alpha-attachments.com)  
<http://alpha-attachments.com>